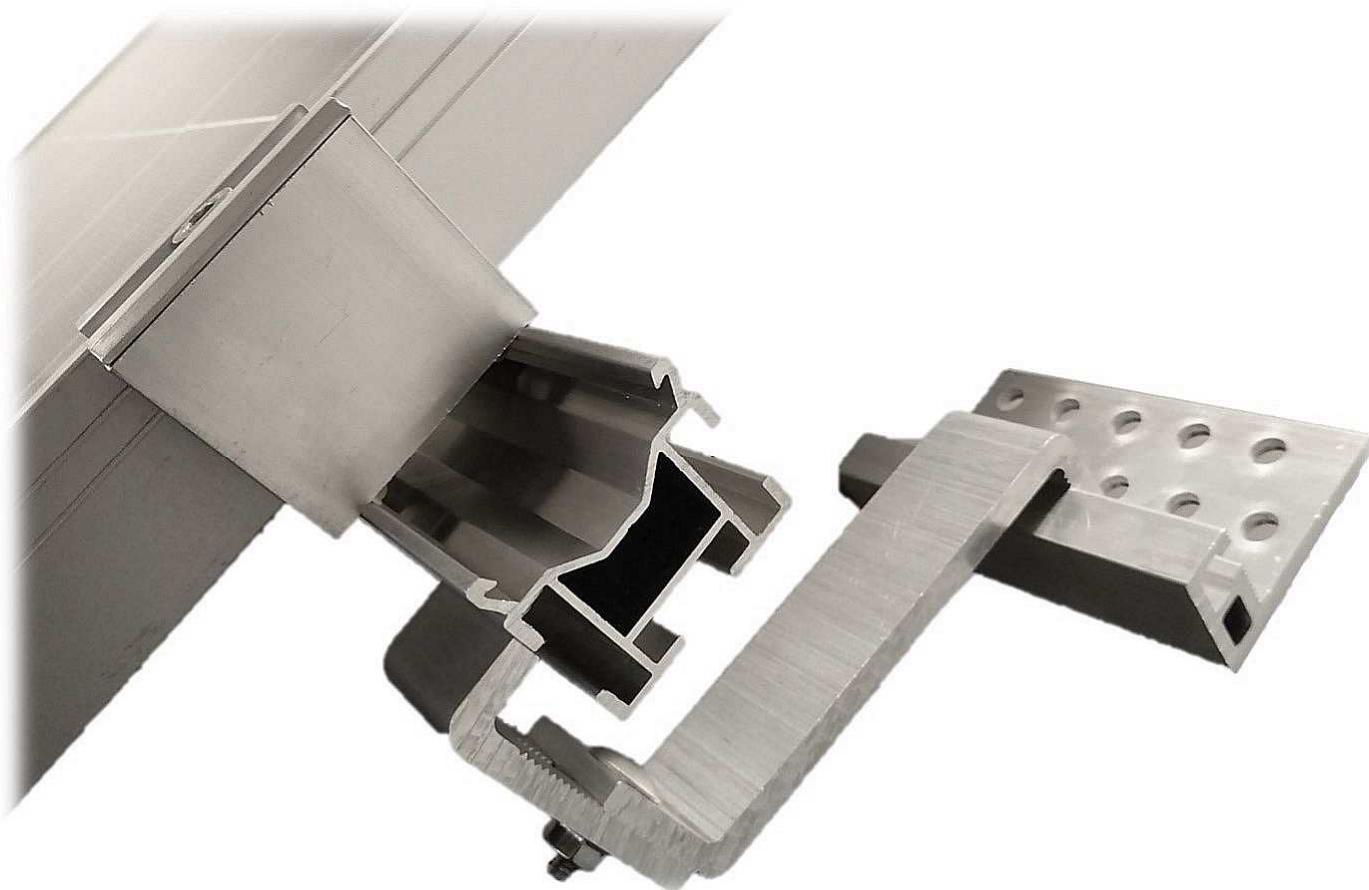


# Zelos systemowa montażowa

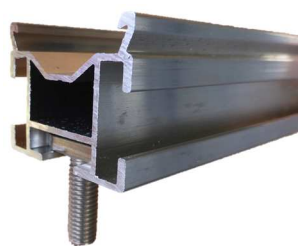
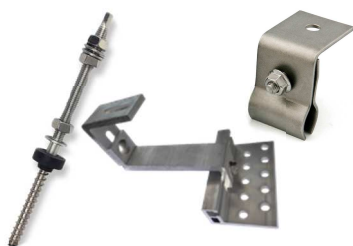
karcie produktu



- + zmienny hak dachowy
- + uniwersalne połączenie profili
- + system click do szybkiego i łatwego mocowania modułów
- + kompaktowy profil dla małych przęseł

## Specyfikacja techniczna:

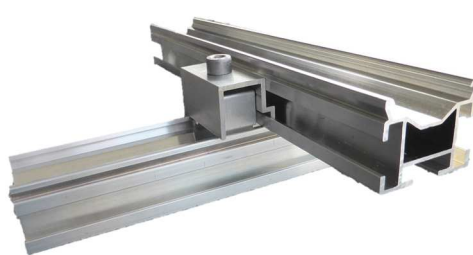
System montażowy Zelos punktuje dzięki różnym możliwościom regulacji i łączenia profili podczas instalacji, przede wszystkim z dostosowaniem do lokalnych warunków. Dla elastyczności zapewnia zmienny hak dachowy Zelos ALU VAR, jak również profil Zelos z uniwersalnymi kanałami.



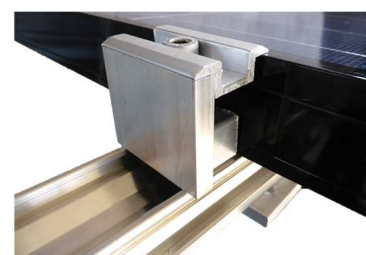
Dzięki zastosowaniu śruby z łbem młotkowym M8 28/15 w dolnym lub bocznym kanale profilu Zelos, system szyn Zelos może być stosowany uniwersalnie z każdym połączeniem dachu śrubą mocującą, hak dachowy, zacisk.



profil Zelos z wewnętrznym połączeniem



łącznik szyny Zelos krzyżowym z zestawem i ten sam profil zatraskowy



środkowych zacisków + profil kompensacyjny

## Dane techniczne:

	Zelos systemowa montażowa
rozmieszczenie	wszystkie dachy skośne (dachy kryte krokiewkami/płatwą dachówką; dachówki/płytki dachowe, pokrycia dachowe z dachówek karpieńki, łupki, blacha trapezowa, pokrycia dachowe z rąbkami, płyty warstwowe, płyty włóknocementowe)
montaż na dachu	Śruby do zawieszania; haki dachowe; zaciski (bezpośrednie połączenie profili za pomocą śrub z łbem młotkowym M8 28/15 w kanale dolnym lub bocznym)
Zelos DH ALU VAR	regulacja wysokości w obszarze łat i na wsporniku w celu wyrównania nierówności dachu; żłobkowana powierzchnia styku sprawia, że DH jest odporna na skręcanie, a także na siłę i dopasowanie do kształtu.
konstrukcja systemu	jednowarstwowy; dwuwarstwowy w wiązaniu krzyżowym
orientacja modułu	równoległe do dachu (przy nachyleniu od 0° do 60°), w pozycji pionowej/krzyżowej
długość szyn	3,15 m; 5,15 m (inne długości możliwe)
wymiary szyny ZELOS	42 x 34 mm
pręsła	w zależności od obciążenia śniegiem i wiatrem od 0,66 m do 2,28 m
waga	0,79 kg/m
montaż modułów	zatrask w zmontowanym zestawie klamry środkowej Chronos (dla wszystkich modułów z ramą o wysokości 29-51 mm; można łączyć z pasującymi profilami kompensacyjnymi); uniwersalna klamra końcowa niezależna od wysokości ramy; mocowanie od strony dłuższej modułu
opcjonalnie	uziemiające moduły z mocowaniem modułu
materiał	Alu EN AW 6063 T66 (płyta podstawowa DH); Alu EN AW 6082 T66 (uchwyty i kątowniki DH); Alu EN AW 6063 T66 (system Zelos wraz z zaciskami); Stal nierdzewna A2-70 (elementy złączne)