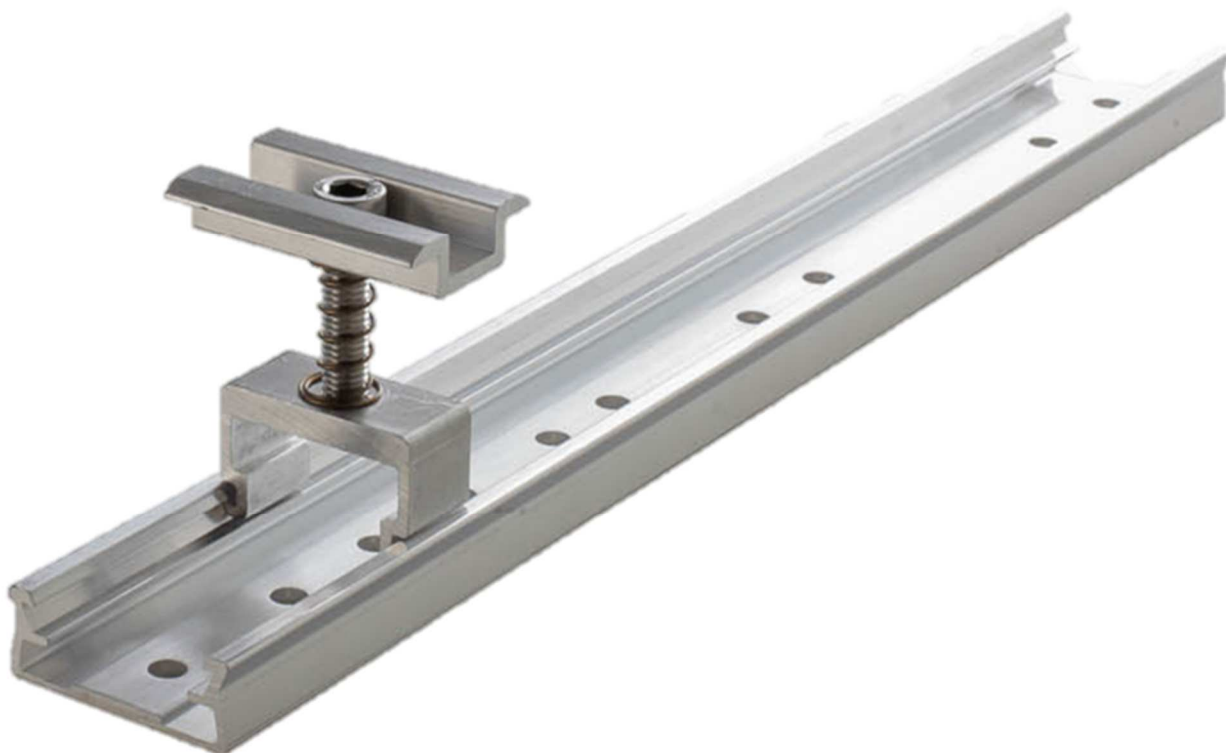


Chronos profil na blachę trapezową

karcie productu



- + szybka i łatwa instalacja dzięki prostym elementom systemu
- + Elastyczność systemu- dzięki różnym długościom nawierconych profili
- + W zależności od orientacji modułu, montaż profili poprzecznie lub wzdłużnie do szczytów blachy trapezowej
- + montaż bez cięcia

Specyfikacja techniczna

Montaż krótkich profili systemu Chronos na blachę trapezową może być zrealizowany szybko i ekonomicznie dzięki prostym rozwiązaniom systemowym i szerokiej gamie wariantów.



Odporne na promieniowanie UV i ozon jednostronnie klejące uszczelnienia z EPDM zapewniają szczelność pomiędzy blachą trapezową a krótkim profilem systemowym. Są one mocowane za pomocą samogwintujących się śrub do blachy. Moduły są mocowane za pomocą wstępnie zmontowanych zestawów klemy systemu Chronos.



Montaż modułu: Zestaw klemy + profil systemowy



opcjonalnie: Zestaw klemy środkowych z płytą uziemiającą

Dane techniczne:

	Chronos 120 mm KS	Chronos 267 mm KS	Chronos 393 mm KS
Stosowanie	Wszystkie dachy z blachy trapezowej, stalowej lub aluminiowej z o minimalnej grubości 0,5 mm; Minimalna szerokość szczytu trapezu 15 mm		
Montaż na dachu	Połączenie śrubowe za pomocą cienkich blach cienkich zatwierdzonych przez władze budowlane; zmniejszone zwilżanie elementów łączących przez wewnętrzne mocowanie dachu		
Orientacja modułu	Wertykalnie	Horizontalnie	
Odstępy	-	87 - 207 mm	213 - 333 mm
Montaż krótkich elementów	Na szczycie jednego trapezu	Prostopadle do szczytów trapezów	
Przeźródła wentylacyjna	16,6 mm		
Montaż modułu	Za pomocą klemy środkowych i końcowych typu klik systemu Chronos (klemy są uniwersalne dla grubości ramy 29-51 mm); montaż na dłuższym boku modułu		
Statyka	Obliczenie siły ssania i parcia wiatru		
Rozbudowa systemu	Chronos KS jest podstawą dla montażu systemu Triton na blachę trapezową		
Waga bez modułu	ok. 0,20 kg/m ²	ok. 0,31 kg/m ²	ok. 0,36 kg/m ²
Materiał	Aluminium EN AW 6063 T66; stal nierdzewna A2-70; EPDM		